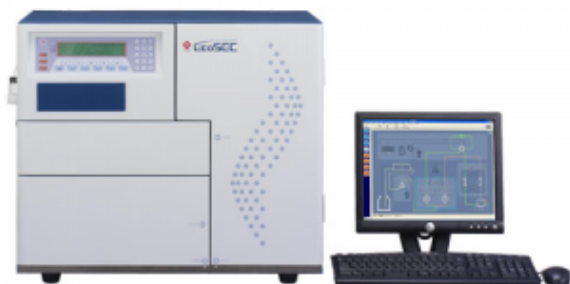


## Chromatograf żelowy GPC - EcoSEC



System EcoSEC Elite GPC jest dedykowanym instrumentem GPC przeznaczonym do szybkiej analizy polimerów.

Koncepcja „wszystko w jednym” zapewnia następujące korzyści:

- niska objętość martwa zapewnia lepszą rozdzielczość i dokładność pomiarów mas cząsteczkowych i ich rozkładów
- pompy z regulacją temperatury zapewniają doskonałą precyzję przepływu rozpuszczalnika niezależnie od zmian temperatury w laboratorium
- refraktometr z równoczesnym przepływem rozpuszczalnika przez celę pomiarową i odniesienia zapewnia niezrównaną stabilność linii podstawowej

### Film

<https://www.youtube.com/watch?app=desktop&v=8Xkykd3HGWo>