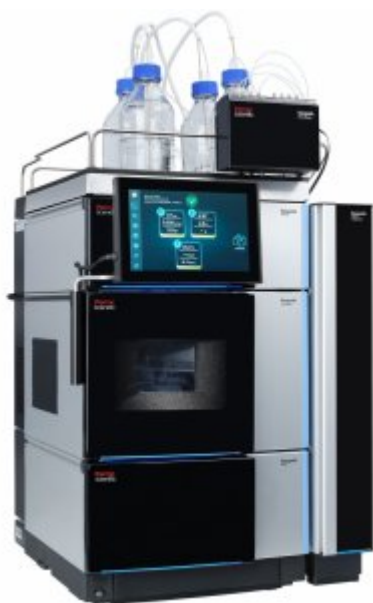


Vanquish Flex (UHPLC)



Wysokosprawny chromatograf cieczowy UHPLC - Vanquish Flex firmy Thermo Scientific

Seria chromatografów Vanquish Flex to zestawy UHPLC wyróżniające się wysoką dokładnością, precyzją, czułością oraz elastycznością, pozwalając również na swobodną pracę, jako klasyczne chromatografy HPLC (bez konieczności modyfikacji). Dzięki zastosowaniu najnowszych rozwiązań technologicznych umożliwiają ciągłą pracę, bez niespodziewanych przestojów.

Zestawy Vanquish Flex to systemy biokompatybilne, modułowe, dzięki czemu możliwe jest precyzyjne dopasowanie konfiguracji zestawu do oczekiwań każdego analityka. Systemy te umożliwiają pracę w zakresie ciśnień ponad **1000 barów** i dostępne są w konfiguracji z różnymi typami/rodzajami pomp oraz detektorów.

Podstawową wersję chromatografów serii Vanquish Flex można rozbudować o [Vanquish Solvent Monitor](#) – urządzenie monitorujące w sposób ciągły poziom objętości rozpuszczalników w butlach na eluenty oraz odpady. Dostępny jest również Vanquish User Interface - monitor, prezentujący podstawowe parametry pracy systemu w trybie „on-line”- [Vanquish User Interface](#).

Urządzenie wyposażone zostało w specjalne funkcje, umożliwiające transfer metod z systemów HPLC/UHPLC innych producentów - **Method Transfer Kit**, co znacznie ułatwia wprowadzenie nowych systemów serii Vanquish Flex do posiadanego parku maszynowego w laboratorium.

Chromatograf kontrolowany jest przez znane i cenione przez użytkowników oprogramowanie [Chromeleon 7](#).

Więcej informacji na stronie [producenta](#).

Najważniejsze elementy i cechy zestawu:

- **Pompy**, o bardzo wysokiej dokładności i precyzji tworzenia gradientu oraz przepływu:
 - binarna, cztero-składnikowa oraz Dual-Gradient (2x3 składniki)
 - przepływ **do 8ml/min**
 - ciśnienie **do 1030 bar** w zakresie przepływu do 5ml/min
 - dokładność przepływu: **±0,1%**
 - opcjonalnie dostępne urządzenie monitorujące poziom objętości rozpuszczalników w czasie rzeczywistym (*on-line*).
- [Autosampler](#) z opcjonalną szafką na próbki (**Charger**)
 - niezrównana precyzja dozowania (dzięki technologii prekompresji próbek)
 - innowacyjne chłodzenie strumieniem powietrza
 - automatyczne wykrycie rodzaju tacy (barcode)
 - pojemność na 216 standardowych fiolek 2ml lub nawet ponad 8,8 tys. prób przy zastosowaniu opcjonalnej szafki na próbki i płytek typu well-plate
- **Termostat do kolumn**
 - możliwość wyboru trybu termostatowania: **obieg powietrza bierny lub wymuszony**
 - zakres temperatur: **+5°C do +120°C**
 - możliwość zamontowania zaworów do automatycznego przełączania pomiędzy kolumnami

- wstępne ogrzewanie eluentu: **bierne lub aktywne**
- pojemność **na dwie kolumny o długości nawet do 35cm**
- [Pełna oferta detektorów](#) o dużej czułości, pozwalająca na dostosowanie zestawu UHPLC dla konkretnych wymagań aplikacyjnych:
 - detektor UV-Vis 4-kanałowy
 - detektor UV-Vis DAD
 - detektor fluorescencyjny
 - detektor refraktometryczny RI
 - [detektor wyładowań koronowych](#) (Corona CAD)
 - spektrometry mas różnego typu
- Znane i cenione przez użytkowników **oprogramowanie [Chromeleon 7](#)** - umożliwia m.in. proste i czytelne sterowanie całym zestawem, automatyczną integrację pików, tworzenie raportu poprzez jedno kliknięcie oraz posiada wbudowane gotowe szablony.
- Połączenia **Thermo Scientific™ Viper™ Figtight Fittings** (*Viper capillaries*) - złącza tego typu są wyjątkowo proste w montażu (ręczne dokręcanie i odkręcanie), a przy tym zapewniają szczelność połączeń w pełnym zakresie ciśnienia.